

# 大会日程

大会前日：6月2日（水）

18:30～19:30 顧問会議（琴引ビレッジ山荘）

大会第一日：6月3日（木）

8:00～8:30 受付（琴引ビレッジキャンプ場）

8:30～9:00 開会式、登山隊編成、諸連絡  
（琴引ビレッジキャンプ場駐車場）

9:30 登山行動開始

9:30 琴引ビレッジキャンプ場 → 10:00 敷波登山口 → 11:30 琴引山（大休止） 12:00 琴引山 → 13:00 スキー場ルート登山口 → 13:15 琴引ビレッジキャンプ場 【メイン行動 約6km】
---

14:30～ 各種審査、設営、炊事、夕食

19:00～20:00 監督・リーダー会議（琴引ビレッジ山荘）

21:00 就寝

【幕営地】琴引ビレッジ山荘

（島根県飯石郡飯南町大字佐見1199-3 TEL: 0854-72-1035）

[審査員／役員／顧問：琴引ビレッジ山荘]

大会第二日：6月4日（金）

4:00 起床、朝食

5:50 集合

6:00 各顧問の車乗車（琴引ビレッジ山荘）

6:30 各顧問の車降車（飯南町ふるさとの森）

7:00 登山行動開始

7:00 ふるさとの森キャンプ場 → 8:00 木地屋谷展望台 → 8:20 指谷山 → 10:00 指谷奥 → 12:00 P1005 → 12:30 和恵展望台 → 13:00 草ノ城山 → 14:00 琴引分かれ → 15:00 ふるさとの森キャンプ場 【サブ行動 約13km】
---

15:30 各顧問の車乗車（飯南町ふるさとの森）

16:00 各顧問の車降車（琴引ビレッジキャンプ場）

16:30～ 設営、炊事

19:00～19:30 監督・リーダー会議（琴引ビレッジ山荘）

22:00 就寝

【幕営地】琴引ビレッジ山荘

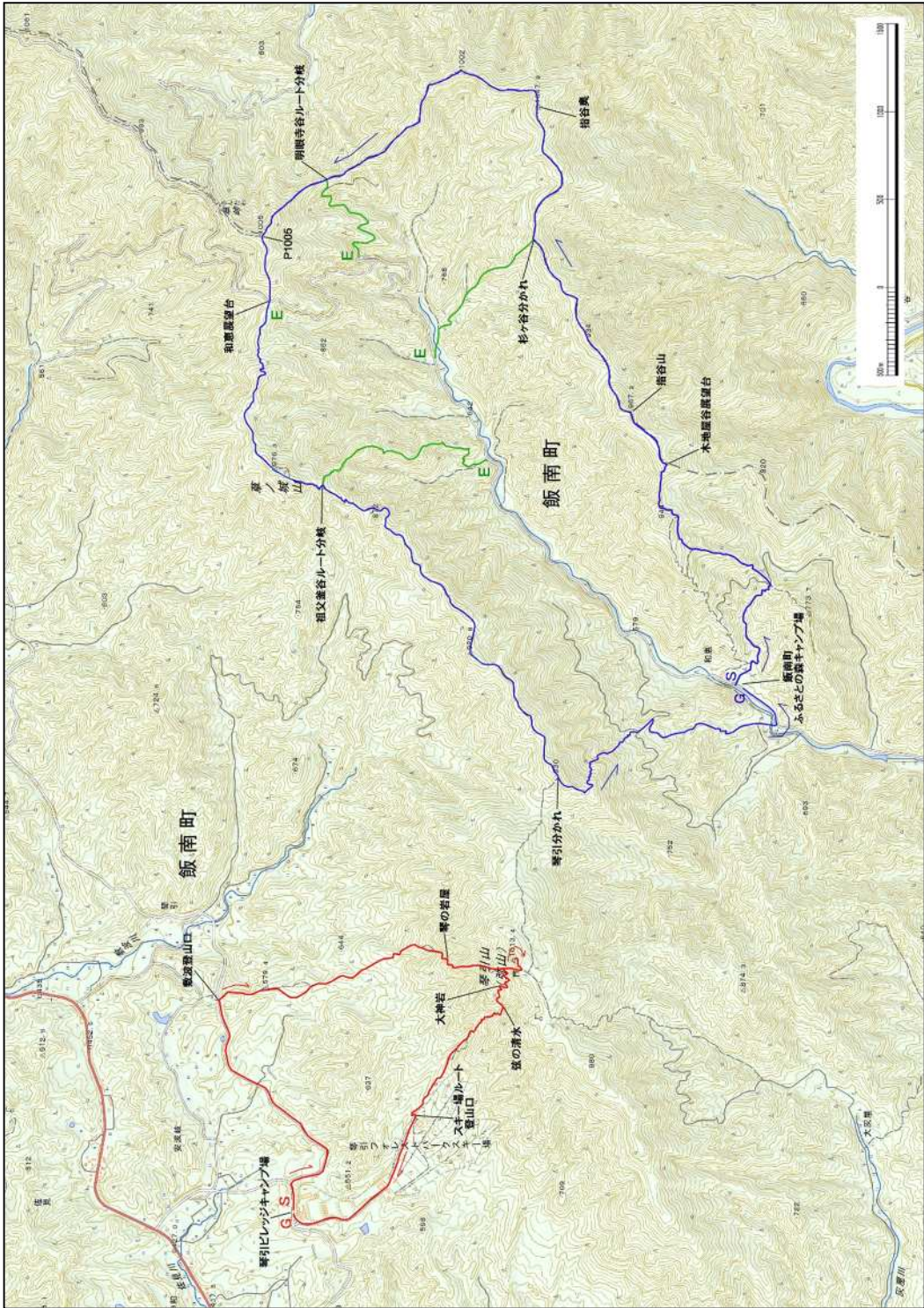
（島根県飯石郡飯南町大字佐見1199-3 TEL: 0854-72-1035）

[審査員／役員／顧問：琴引ビレッジ山荘]

大会第三日：6月5日（土）

6：00	起床、朝食
8：00～ 8：30	掃除
8：30～ 9：00	閉会式（琴引ビレッジキャンプ場駐車場）
9：00	解散

# 大会コース図



備考：国土地理院発行の25,000分の1地形図「頓原」をもとに、島根県高等学校体育連盟登山専門部が作成した概念図（コース図）である。